



BASIC by TWH

STANDARD

LUXURY GAP

LOG CABIN by TWH

SOLID ROCK by TWH

Kaufen Sie nicht die Katze im Sack – über individuelle Hausplanungen

Wir werden immer wieder gefragt: warum kosten Pläne, Entwürfe bei TWH Geld, während andere Fertighausanbieter kostenlose individuelle Planungen anbieten?

Begriffsabklärung

Wo viele Fertighausanbieter von einer individuellen Planung sprechen – müsste von einer individuellen Anpassung gesprochen werden.

Individuelle Anpassung

D.h. ein bestehender Hausentwurf wird an Ihre Bedürfnisse angepasst. Die eine oder andere Wand wird „verschoben“, gestrichen. Es kommt das ein oder andere Fenster, die ein oder andere Tür hinzu. Ggf. wird das Haus gespiegelt.

Da im Fall einer individuellen Anpassung dem Bauunternehmen bereits eine CAD Planung vorliegt – ist eine individuelle Anpassung mit wenig Aufwand verbunden.



Vorplanung

Individuelle Planung

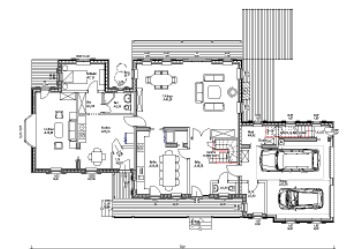
Im Falle einer individuellen Planung wird ein Haus neu oder erstmalig entworfen. D.h. Sie suchen sich einen amerikanischen Baustil aus, Sie legen fest: welche Räume Sie in welcher Größe, auf welcher Etage, welche Gesamthausgröße, zu welchem Preis haben wollen, und TWH entwirft für Sie ein komplett neues Haus, entsprechend Ihren räumlichen und finanziellen Wünschen, entsprechend den örtlichen Bauvorschriften und Grundstückssituation.

Bitte haben Sie Verständnis dafür, dass eine solche individuelle Grundlagenermittlung und Vorplanung NICHT kostenlos sein kann! Wir haben das vor einigen Jahren anders gehalten. Mit dem Ergebnis, dass nicht wenige bei uns Vorplanungen geordert, und diese dann regional mit anderen Unternehmen ausgeführt haben. Häufig in Stein. Weil Ihnen das original amerikanische des Designs weniger wichtig gewesen ist, denn ein interessanter Grundriss. Und letzteren hatten Sie ja kostenlos von uns erhalten.



Vorplanung

Gerne nennen wir Ihnen Referenzkunden, für die wir ein individuelles Haus entworfen haben. Vom relativ einfachen 150 m² Einfamilienhaus; über ein Doppelhaus, welches, bis die 4 Kinder aus dem Haus sind, ein großes Einfamilienhaus ist, welches danach erst ein Doppelhaus wird; oder dem anspruchsvollen 350-m²-Farmgebäude für die Mehrgenerationenfamilie, welches später teilweise als Ferienwohnung vermietet werden kann; bis zu herrenhausähnlichen Häusern von mehr als 500 m².



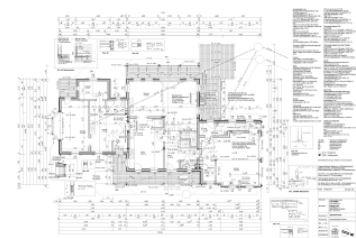
Entwurfsplanung

Wir möchten aber nicht, dass Sie die Katze im Sack kaufen. Deshalb bieten wir Ihnen 3 Planphasen und 4 Vertragsstufen an. Es soll da nämlich Firmen geben, wo Sie sofort einen Kaufvertrag, mindestens aber einen Planungsvertrag über 10.000, 12.000, 15.000 Euro abschließen müssen.

1. Grundlagenermittlung & Vorplanungsvertrag 12,50 € m²
2. Entwurfsplanungsvertrag 25,- € m²
3. Genehmigungsplanung, Bauantragvertrag Statik Ausführungsplanung 50,- € m²
4. Kaufvertrag mit Zahlungsschritten

Alle Planzahlungen werden auf die bekannten TWH-Preise angerechnet, da diese sich inklusive Planungskosten verstehen!

Erst nach Bewilligung des Bauantrages müssen Sie, so Sie das Projekt noch immer mit TWH realisieren wollen, einen Kaufvertrag mit uns schließen. Sie können das Projekt jedoch auch mit Dritten umsetzen. Wir bieten Ihnen also, bei Nicht-Gefallen, bis zu 3 Ausstiegsmöglichkeiten.



Ausführungsplanung



Endergebnis

